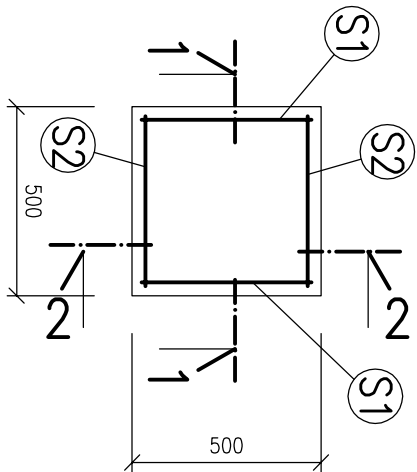


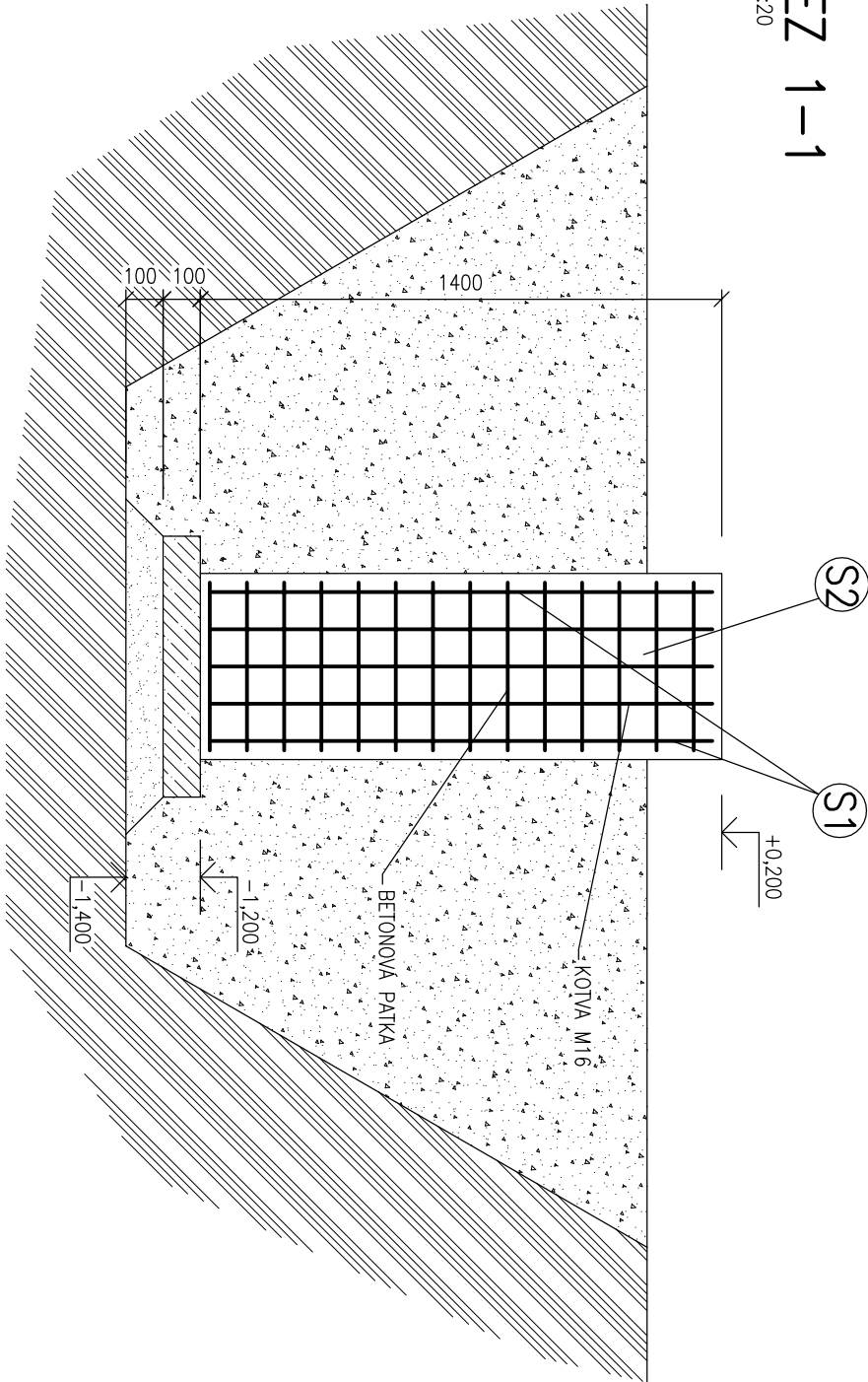
VÝKRES VÝZTUŽE
PŮDORYS
PATKA P3, P4, P5, P6

M 1:20

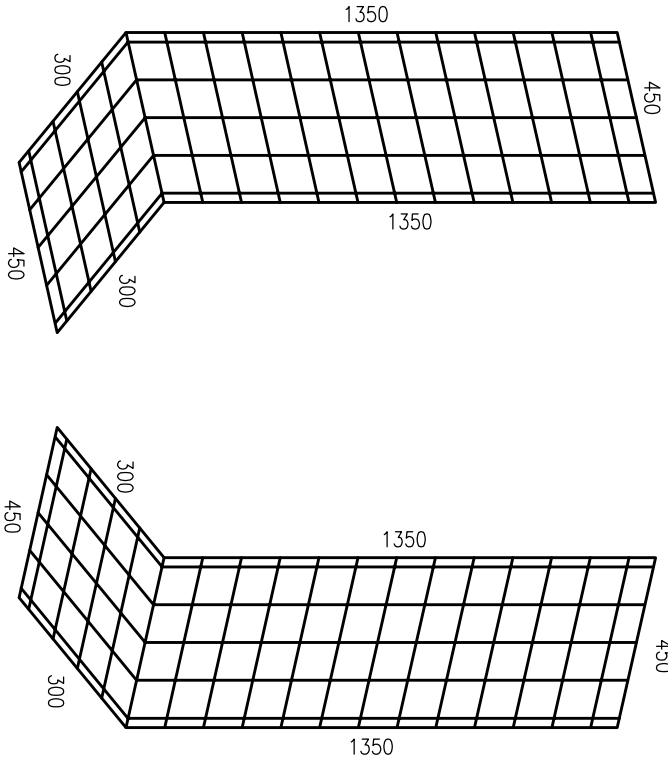


ŘEZ 1-1

M 1:20

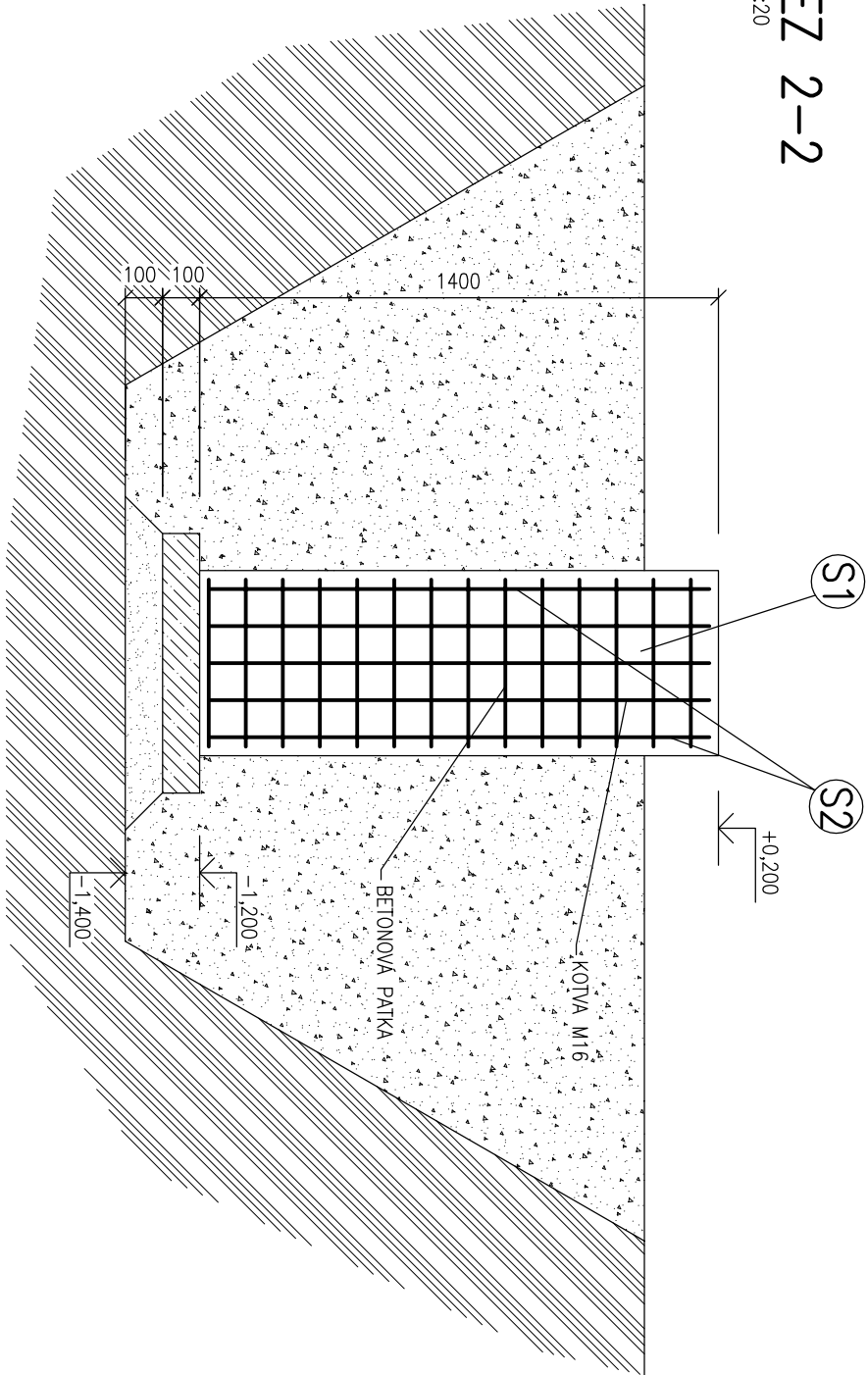


S1 KARI sítě 8/100-8/100

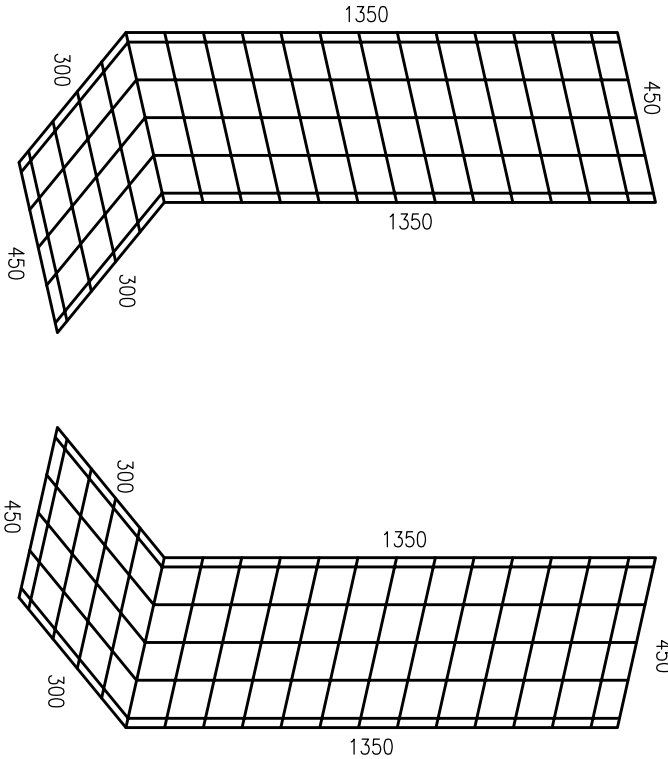


ŘEZ 2-2

M 1:20



S2 KARI sítě 8/100-8/100



VÝKAZ VÝZTUŽE


POL.	Ø	PLOCHA m ²	KS	DĚLKA CELKEM m	
				B500B	KARI sítě 8/100-8/100
01	8	0,75	8	6,00	
02	8	0,75	8	6,00	
m ²				12,00	
kg/m ²				7,90	
CELKEM kg				94,80	

BETON PATKY: C25/30-XC2
PODKLADNÍ BETON: C12/15
OCEL: B500B

±0,000 = HORNÍ HRANA ŘEZY

Revize/Rev.	Datum/Date	Předmět revize/Description			Vypracoval/Designed by

Investor/Client	ČEPRO, a. s.				
Objednatel/Customer	VAE Controls, s. r. o.				
Název akce/Project	Úprava výdeje do AČ, dle požadavků vyhlášky č. 415/2012 Sb.				
Zak. číslo/Project No.	21095	Datum/Date	02/2022	Č. obj./Cust. No.	
Stupeň PD/PD Stage	Dokumentace pro provádění stavby				
Místo stavby/Location	Třemošná				

Vypracoval/Designed by	Ing. Tlač Stanislav	<div>Projeková org./Project Company</div> <div>PIK s.r.o.</div> <div>Na Hrázi 781/15, 750 02 Převov</div> <div>Czech Republic 288 111</div> <div>Web: +420 318 288 111</div> <div>Email: pik@pik.cz</div> <div></div>			
Kontroloval/Checked by	Pazdera Michal				
Schválil/Approved by	Ing. Šimanský Jan				
HIP/Manager	Ing. Kohut Martin				

Část/Section	D. Dokumentace objektů a technických a technologických zařízení				
Podčást/Subsection	D1. Dokumentace stavebního nebo měřnického objektu				
SO/PS_CO/PU	SO100 Stavební část				
Profesní díl/Prof. part					
Profesní část/Prof. section					

Název/Title				Patky podepření potrubí - výkres výztuže	
Měřítko Scale	Formát Size	Číslo kopie Copy No.	Archivní číslo/Archive No.		Číslo revize Revision No.
1:20	A2		21095-DPS-D-D1-SO100-304		0

Tento dokument je majetkem společnosti PIK s.r.o. Není příp. použit a kopírován třetí osobou nebo j. předán, a jinak s ním nakládáno bez výslovného písemného souhlasu odpovědného zástupce spol. This document is property of PIK s.r.o. It is strictly prohibited to use, copy or hand over to any third party or otherwise dispose without explicit written permission of company commission agent.